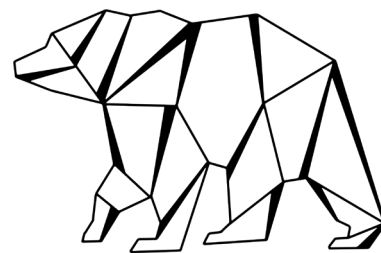


# Projet résidentiel haut de gamme dans un domaine complètement boisé

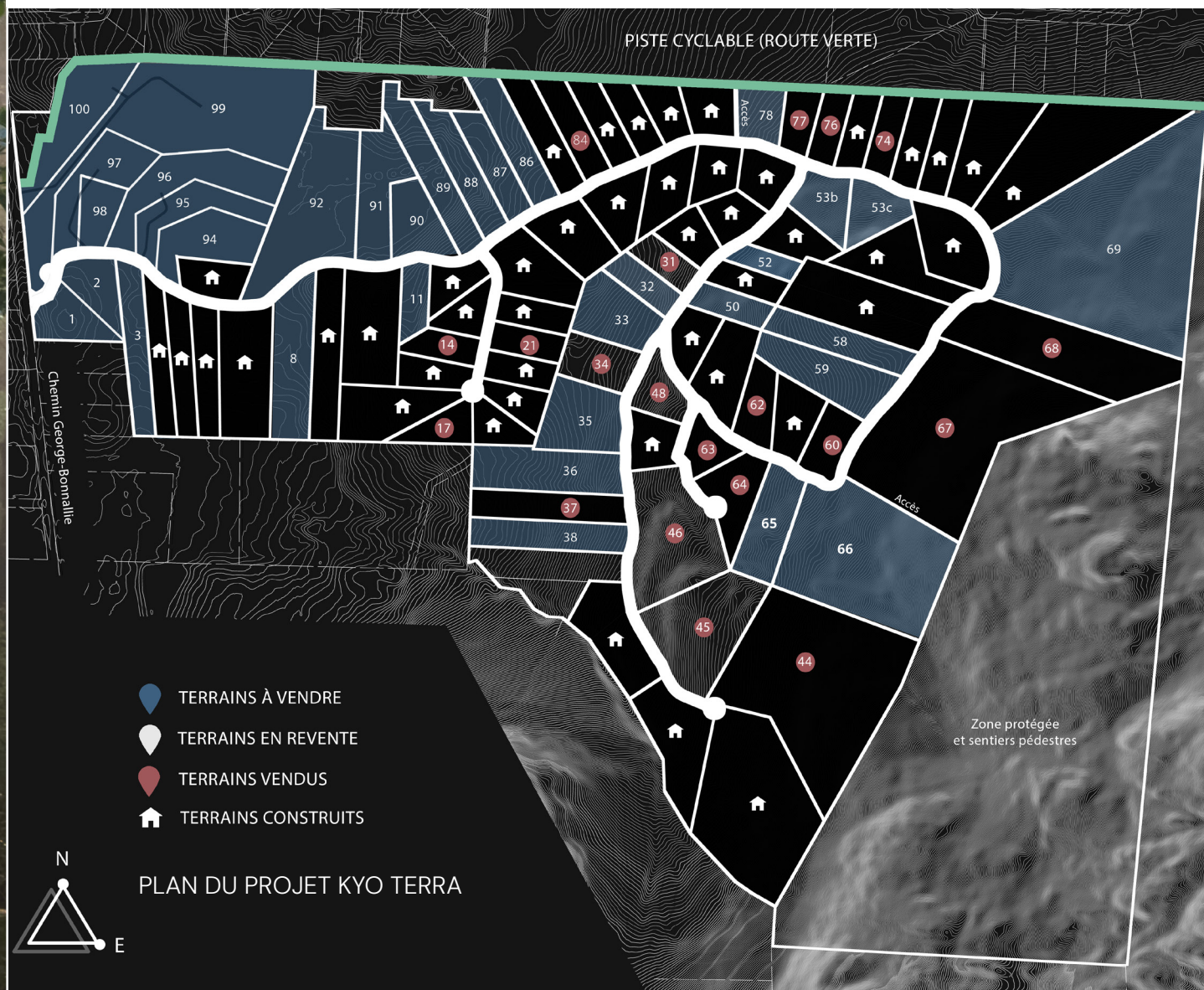


KYO Terra | Pic de l'Ours est un projet résidentiel haut de gamme permettant aux résidents de connecter avec leur environnement et de profiter d'un bien-être et d'une quiétude que seule la nature peut offrir.

Situé sur le versant Nord-Ouest du Mont Orford et directement au pied du Pic de l'Ours, le domaine vendu à 70% offre à ses habitants un milieu de vie unique à flanc de montagne qui stimule les sens grâce à un accès facile aux activités de plein air qui font la renommée de la région des Cantons de l'Est.

KYO Terra | Pic de l'Ours propose une architecture inspirée avec des résidences unifamiliales qui agiront comme une fenêtre sur la nature. Ce design judicieusement élaboré est bien évidemment combiné à un engagement à respecter les normes de construction les plus strictes en termes d'habitations saines et d'efficacité énergétique supérieure.

Location court terme permise et encadrée dans le projet.





# Liste de prix des terrains disponibles

Lot #	Prix	Escompte estimée	Dimensions	Superficie
1	208 000 \$	176 800 \$	Format irrégulier	92 607,26 pi <sup>2</sup>
2	208 000 \$	176 800 \$	396,3 x 472,8 pi irr	94 292,89 pi <sup>2</sup>
3	250 000 \$	212 500 \$	165,5 1000,1pi irr	128 650,2 pi <sup>2</sup>
8	270 000 \$	229 500 \$	305 x 959,8 pi irr	199 176 pi <sup>2</sup>
11	148 000 \$	125 800 \$	164 x 134,8 pi irr	65 132 pi <sup>2</sup>
32	191 000 \$	162 350 \$	169,61 x 452,75 pi irr	69 983,57 pi <sup>2</sup>
33	325 000 \$	276 250 \$	403,2 x 455,3 pi irr	143 790,71 pi <sup>2</sup>
35	380 000 \$	323 000 \$	333,6 x 495 pi irr	167 436,86 pi <sup>2</sup>
36	460 000 \$	331 500 \$	238,6 x 861,1 pi irr	203 375, 39 pi <sup>2</sup>
38	295 000 \$	269 875 \$	165 x x887,6 pi irr	144 045, 82 pi <sup>2</sup>
50	169 000 \$	143 650 \$	164,1 x 444,5 pi irr	68 604,8 pi <sup>2</sup>
52	159 000 \$	135 150 \$	164,1 x 407,5 pi irr	47 269, pi <sup>2</sup>
53b	220 000 \$	187 000 \$	Format irrégulier	108 947 pi <sup>2</sup>
53c	210 000 \$	178 500 \$	Format irrégulier	85 950 pi <sup>2</sup>
58	375 000 \$	318 750 \$	164 x 844,8 pi irr	130 897 pi <sup>2</sup>
59	490 000 \$	416 500 \$	327,6 x 833 pi irr	180 863,76 pi <sup>2</sup>
65	450 000 \$	382 500 \$	651 x 1133,2 pi irr	736 729,07 pi <sup>2</sup>
66	710 000 \$	603 500 \$	Format irrégulier	404 895,25 pi <sup>2</sup>
69	1 275 000 \$	1 083 750 \$	1327,6 x 2857,9 pi irr	1 014 736 pi <sup>2</sup>
78	220 000 \$	187 000 \$	241,7 x 330,68 pi irr	77 012,5 pi <sup>2</sup>
86	290 000 \$	246 500 \$	164,1 x 836,5 pi irr	129 650,17 pi <sup>2</sup>
87	240 000 \$	204 000 \$	164,1 x 712,5 pi irr	107 339,82 pi <sup>2</sup>
88	240 000 \$	204 000 \$	164 x 891,5 pi irr	130 116,25 pi <sup>2</sup>
89	280 000 \$	238 000 \$	164,1 x 932,3 pi irr	163 907,38 pi <sup>2</sup>
90	155 000 \$	147 050 \$	398,1 x 502,9 pi irr	117 070 pi <sup>2</sup>
91	218 000 \$	185 300 \$	203,3 x 763,9 pi irr	166 208,7 pi <sup>2</sup>
92	246 000 \$	209 100 \$	726,1 x 1167,8 pi irr	375 091,98 pi <sup>2</sup>
94	225 000 \$	245 650 \$	Format irrégulier	154 828,08 pi <sup>2</sup>
95	203 000 \$	171 700 \$	Format irrégulier	139 517,5 pi <sup>2</sup>
96	196 000 \$	165 750 \$	Format irrégulier	210 368,79 pi <sup>2</sup>
97	208 000 \$	175 950 \$	Format irrégulier	82 490,3 pi <sup>2</sup>
98	120 000 \$	102 000 \$	164 x 347,8 pi irr	142 894,14 pi <sup>2</sup>
99	412 000 \$	358 445 \$	Format irrégulier	633 461,51 pi <sup>2</sup>
100	285 000 \$	241 400 \$	Format irrégulier	195 526,43 pi <sup>2</sup>

Prix sujets à changements sans préavis, taxes en sus.



**LOUKA GROULX**  
Courtier immobilier résidentiel  
**RE/MAX D'ABORD inc.**  
info@loukagroulx.ca  
CELL. 819-342-3919  
BUR. 819-868-6666

**KYO**  
CONSTRUCTION & DESIGN

Nos bureaux: 407 rue principale, Eastman  
855 768-8737 #1 / 514-791-9478  
info@habitationkyo.com  
RBQ 5564-2471-01