

L'AMARANTE

KYO
habitation

habitationkyo.com | Tous droits réservés



L'AMARANTE

KYO
habitation

39'-0" X 39'-6"
2 265 pi²
400 pi² garage

2 niveaux

5 chambres

2 salles de bain

- Grande cuisine fenestrée
- Espace garde-manger
- Suite des maîtres avec walk-in spacieux
- Vestibule avec plafond cathédral
- Plafond de 9 pi. à l'étage
- Grand garage avec espace de rangement

Contact

855 768-8737 #1

info@habitationkyo.com

www.habitationkyo.com

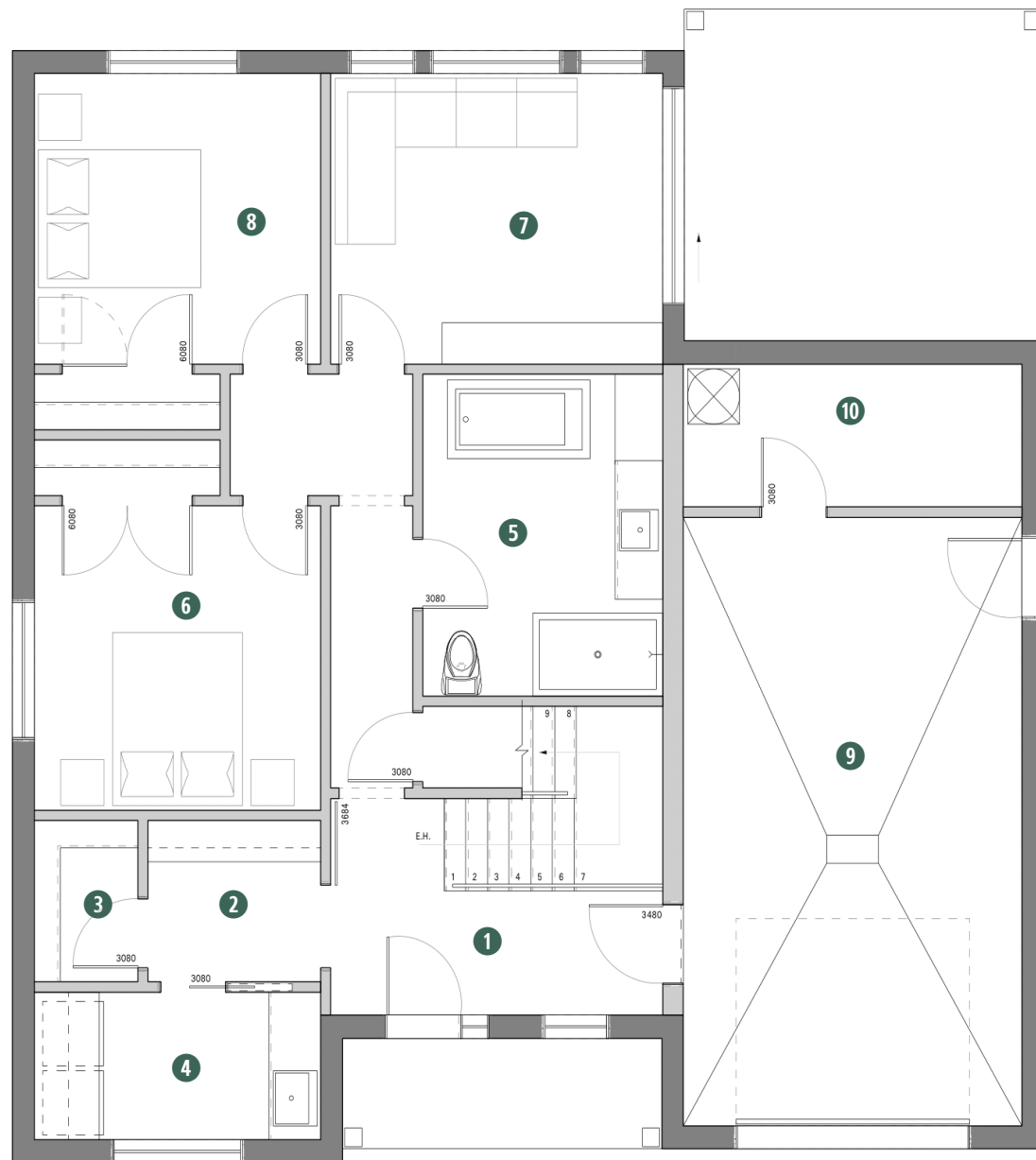


L'AMARANTE

Rez-de-chaussée

935 pi² + 400 pi² garage

- 1 Vestibule : 12'-10" x 4'-6"
- 2 Mudroom : 6'-8" x 5'-10"
- 3 Walk-in : 4'-0" x 5'-10"
- 4 Salle de lavage: 11'-0" x 5'-4"
- 5 Salle de bain : 9'-4" x 11'-8"
- 6 Chambre 1 : 11'-0" x 11'-0"
- 7 Salle familiale : 12'-10" x 10'-6"
- 8 Chambre 2 : 11'-0" x 10'-6"
- 9 Garage: 13'-0" x 22'-0"
- 10 Salle mécanique : 13'-0" x 5'-2"



L'AMARANTE

Étage
1330 pi²

- 11 Salle à manger : 15'-6" x 12'-4"
- 12 Séjour : 11'-6" x 13'-0"
- 13 Cuisine : 11'-0" x 18'-4"
- 14 Garde-manger : 9'-2" x 4'-10"
- 15 Chambre des maîtres : 11'-0" x 12'-0"
- 16 Walk-in : 7'-2" x 6'-6"
- 17 Salle de bain : 7'-2" x 8'-6"
- 18 Chambre/bureau : 11'-0" x 10'-6"
- 19 Balcon en bois : 13'-10" x 12'-0"

