

LA BALS A

KYO
habitation

habitationkyo.com | Tous droits réservés



LA BALS A

KYO
habitation

40'-0" X 30'-0"
2 350 pi²
330 pi² garage

2 niveaux + sous-sol non fini

3 chambres (possibilité de 4)

2 salles de bain (possibilité de 3)

- Balcon à l'étage
- Grande cuisine fenestrée
- Suite des maîtres avec walk-in spacieux
- Salle de lavage avec rangement
- Plafond de 9 pi. à l'étage
- Foyer au bois
- Grand garage avec espace de rangement

Contact

855 768-8737 #1
info@habitationkyo.com
www.habitationkyo.com

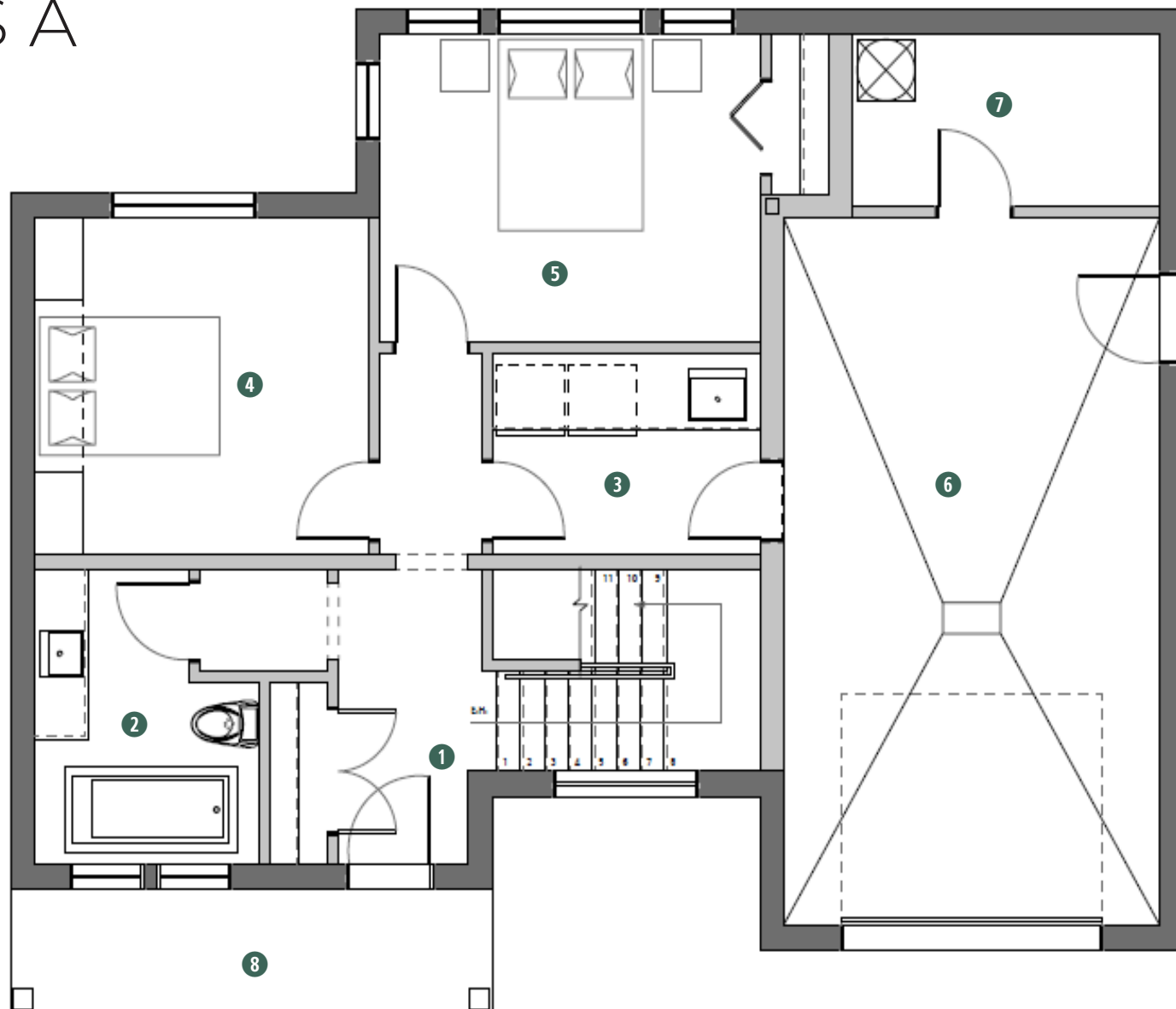


LA BALSÀ

Rez-de-chaussée

715 pi² + 330 pi² garage

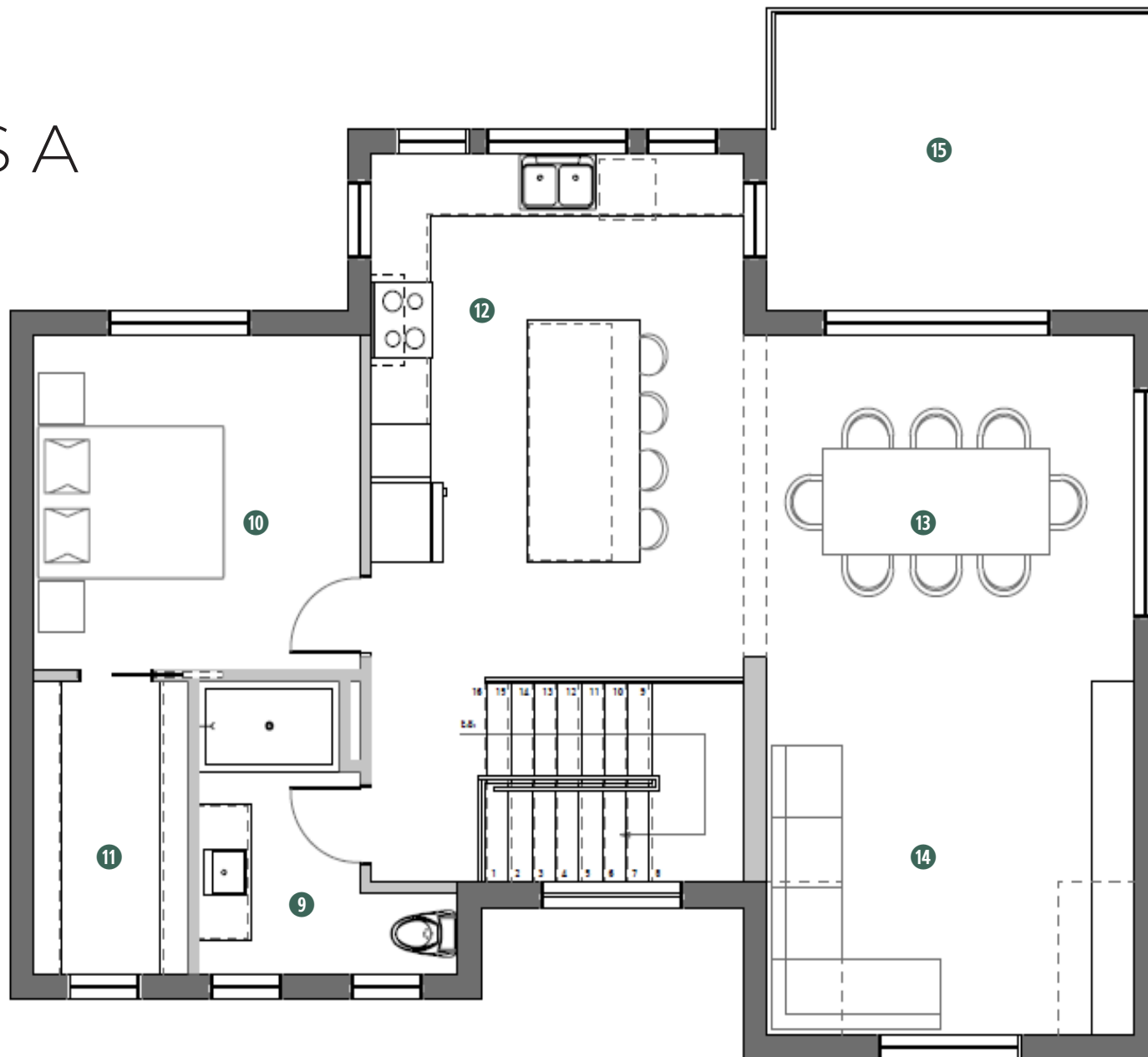
- 1 Vestibule : 4'-6" x 10'-0"
- 2 Salle de bain : 7'-10" x 9'-6"
- 3 Salle de lavage : 9'-4" x 6'-6"
- 4 Chambre 1: 11'-8" x 11'-0"
- 5 Chambre 2 : 13'-2" x 10'-0"
- 6 Garage : 13'-0" x 23'-0"
- 7 Salle mécanique : 10'-0" x 6'-0"
- 8 Portique d'entrée : 12'-0" x 4'-0"



LA BALSÀ

Étage
1010 pi²

- 9 Salle de bain : 5'-9" x 9'-8"
- 10 Chambre des maîtres : 11'-8" x 11'-0"
- 11 Walk-in : 5'-6" x 9'-8"
- 12 Cuisine : 13'-2" x 13'-6"
- 13 Salle à manger : 13'-10" x 11'-0"
- 14 Salon : 13'-0" x 11'-8"
- 15 Balcon en bois : 13'-10" x 10'-0"



LA BALSÀ

Sous-sol non terminé
(Aménagement suggéré)

625 pi²

- 16 Salle familiale : 13'-0" x 16'-5"
- 17 Chambre : 11'-2" x 10'-5"
- 18 Walk-in : 7'-6" x 4'-2"
- 19 Salle de bain : 11'-2" x 5'-0"

