

LA HUDSON

KYO
habitation

habitationkyo.com | Tous droits réservés



LA HUDSON

KYO
habitation

50'-7" X 29'-9"

1 375 pi²

2 niveaux sur dalle

2 chambres

1.5 salles de bain

- Aire de vie ouverte avec multiples accès à l'extérieur
- Grande cuisine
- Entrée avec mudroom
- Fenestration abondante
- Terrasse sur le toit
- Foyer 3 faces
- Chambres avec walk-in

Contact

855 768-8737 #1

info@habitationkyo.com

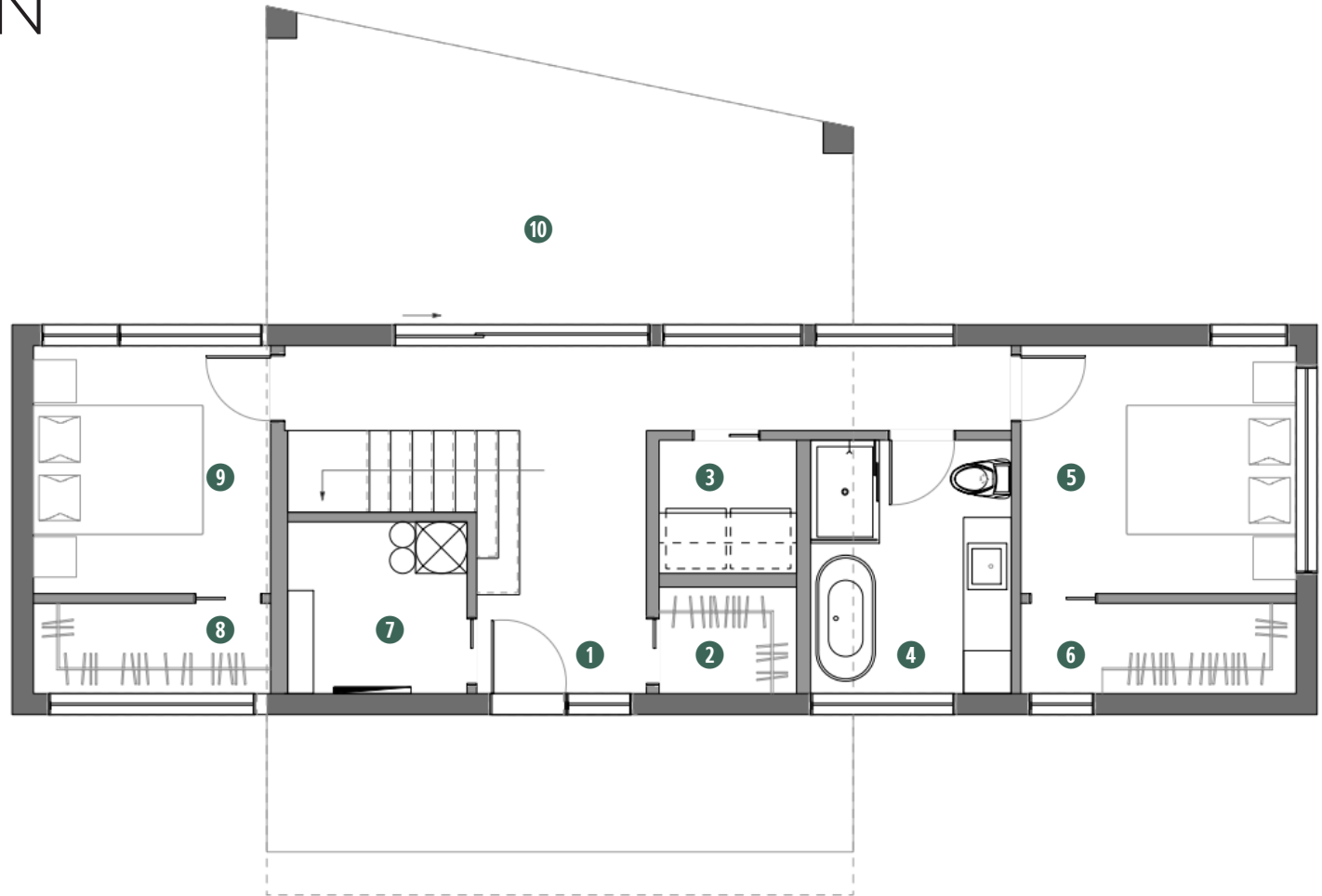
www.habitationkyo.com



LA HUDSON

Rez-de-chaussée
725 pi²

- ❶ Vestibule : 6'-2" x 7'-1"
- ❷ Mudroom : 5'-4" x 4'-2"
- ❸ Salle de lavage : 5'-4" x 5'-4"
- ❹ Salle de bain : 7'-9" x 9'-10"
- ❺ Chambre : 10'-8" x 9'-8"
- ❻ Walk-in : 10'-8" x 3'-6"
- ❼ Salle mécanique : 7'-3" x 6'-8"
- ❽ Walk-in : 9'-3" x 3'-6"
- ❾ Chambre : 9'-3" x 9'-8"
- ❿ Terrasse : 22'-9" x 7'-7"



LA HUDSON

Étage
650 pi²

- 11 Salon / coin bureau : 13'-11" x 10'-6"
- 12 Salle d'eau : 5'-4" x 5'-10"
- 13 Cuisine : 8'-7" x 14'-1"
- 14 Salle à manger : 11'-8" x 8'-10"
- 15 Balcon : 12'-9" x 5'-7"
- 16 Toit terrasse : 18'-0" x 15'-2"

